

MONTINI

Revolution



I NUOVI CARRELLI ELEVATORI A 80V
DA 2500 KG A 5000 KG DI PORTATA

MR MR MR MR MR MR
2.5 3.0 3.5 4.0 4.5 5.0

SICURI, COMODI E MANEGGEVOLI PER GRANDI PRESTAZIONI

I nuovi carrelli elevatori a forche frontali elettrici, a quattro ruote, a 80V, da 2500 kg a 5000 kg di portata della serie **"MR MONTINI Revolution"**, rappresentano la gamma composta da 13 modelli, ideale per operare sia in interno sia in esterno, in tutti i settori. Compatti e maneggevoli garantiscono all'operatore la massima affidabilità, sicurezza e libertà di movimento ergonomico in ogni situazione di lavoro.

SUPER STERZO MONTINI

Assale posteriore sterzante fino a 101 gradi, di serie, per garantire agilità operativa in spazi di manovra più ridotti e limitati.



MR
2.5

(80V - 4 ruote - 2500 kg di portata nominale a bar. 500 mm)
Lunghezza (l2): 2302 mm
Larghezza (b1): 1180 mm
Raggio di curva (Waj): 1852 mm



MR
3.0

(80V - 4 ruote - 3000 kg di portata nominale a bar. 500 mm)
Lunghezza (l2): 2478 mm
Larghezza (b1): 1180 mm
Raggio di curva (Waj): 1996 mm



MR
3.5

(80V - 4 ruote - 3500 kg di portata nominale a bar. 500 mm)
Lunghezza (l2): 2483 mm
Larghezza (b1): 1205 mm
Raggio di curva (Waj): 1996 mm



MR
4.0

(80V - 4 ruote - 4000 kg di portata nominale a bar. 500 mm)
Lunghezza (l2): 2798 mm
Larghezza (b1): 1290 mm
Raggio di curva (Waj): 2296 mm



MR
4.5

(80V - 4 ruote - 4500 kg di portata nominale a bar. 500 mm)
Lunghezza (l2): 2798 mm
Larghezza (b1): 1290 mm
Raggio di curva (Waj): 2296 mm



MR
5.0

(80V - 4 ruote - 4999 kg di portata nominale a bar. 500 mm)
Lunghezza (l2): 2798 mm
Larghezza (b1): 1290 mm
Raggio di curva (Waj): 2296 mm



GRANDE AUTONOMIA, PER UNA SUPER DURATA DEL LAVORO

La buona accelerazione e l'ottima velocità fanno di questi mezzi le macchine ideali per movimentare grandi quantità di prodotto. Studiati per assicurare un'elevata autonomia, questi carrelli svolgono abbondantemente due turni di lavoro, senza dover ricaricare le batterie. I carrelli della serie "MR" da 2500 kg a 4500 kg di portata possono essere allestiti con **batterie ad elevata capacità Amp/h**, per:

- soddisfare ogni tipo di esigenza lavorativa (larga gamma di batterie a marchio "MONTINI": batterie per applicazioni gravose; a basso consumo d'acqua; per applicazioni molto gravose, intensive e lunga vita, in particolare per carrelli allestiti con attrezzature supplementari);
- garantire un'imbattibile autonomia di lavoro, senza ricaricare la batteria;
- lavorare meglio e di più, nel rispetto della salute e dell'ambiente.



MR
2.5 GA
80V - massima
batteria 860Ah

MR
3.0-3.5
80V - massima
batteria 860Ah

MR
4.0-4.5
80V - massima
batteria 1032Ah

Le batterie MONTINI fruiscono di una **vasta scelta di allestimenti opzionali**:

- sistema di rabbocco centralizzato con tanica, per eseguire il rabbocco degli elementi;
- allestimento batteria con indicatore di livello dell'elettrolito sull'accoppiato o sull'elemento;
- allestimento batteria con indicatore di livello dell'elettrolito con segnalazione nel display;
- allestimento batteria con insufflazione di aria negli elementi ed accoppiato specifico;
- cassoni batterie speciali con maniglie integrate, per una facile estrazione della batteria.

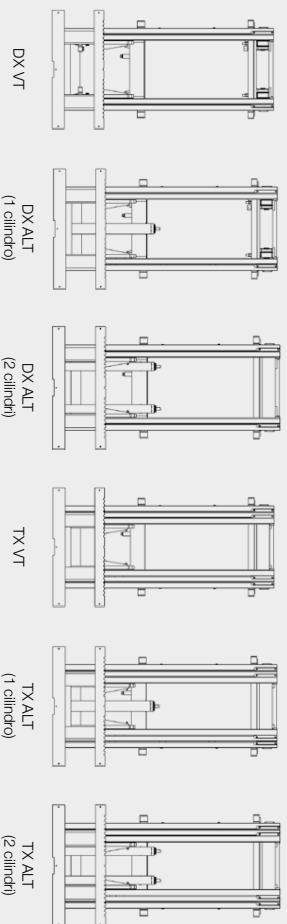


UN ECCEZIONALE GRUPPO DI SOLLEVAMENTO

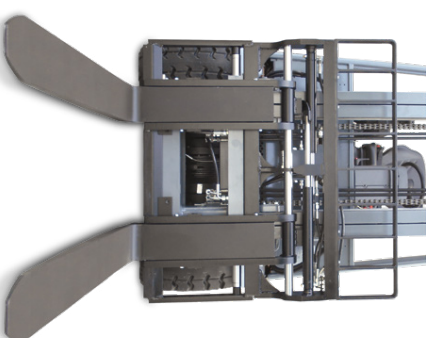
GRANDE FORZA, OTTIMA VISIBILITÀ E CAPACITÀ DI CARICO

I gruppi di sollevamento, con profilo a "C" da 3 e 4 ton, progettati e realizzati da MONTINI, sono rettificati sulle guide di movimento dei cuscinetti e sui pattini angolari, per avere massima scorrevolezza, maggiore stabilità e sicurezza nelle grandi alzate.

- **Ampia gamma**, disponibile in versione DX (Duplex) e TX (Triplex), con visibilità totale (VT) e alzata libera totale (ALT), per soddisfare le più svariate esigenze di lavoro e per offrire una sicura, forte e rapida capacità di carico.



- **Ottima visibilità** in ogni condizione di lavoro.
- **Traslatore laterale, integrato nella piastra porta forche**, molto compatto ed a grande visibilità.
- **Traslatore laterale con ingrassatori** per facilitare le operazioni di lubrificazione dei pattini.
- **Posizionatore forche idraulico, integrato nel carrello** (opzionale), per permettere un preciso e sincronizzato spostamento delle forche, senza ridurre la portata.
- **Soluzioni personalizzate** dei gruppi di sollevamento.

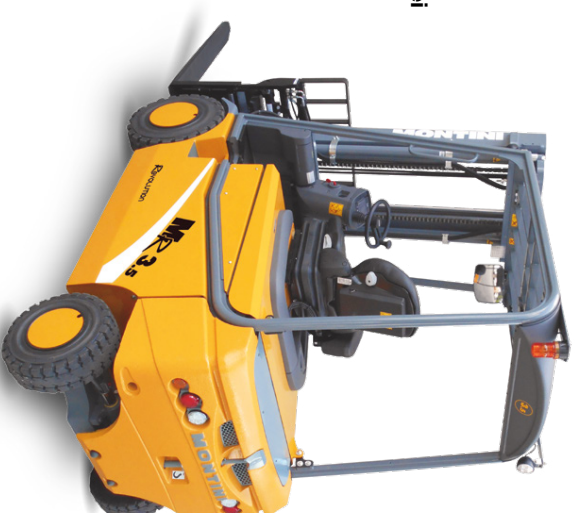


TECNOLOGIA ED ERGONOMIA DI NUOVA CONCEZIONE PERMETTONO RISULTATI DI GRANDE EFFICACIA

I nuovi carrelli elevatori frontali elettrici della gamma "MR" a 80V sono i referenti per le scelte di movimentazione interna dei materiali e della logistica. Pensati per aumentare l'efficienza nei magazzini, sono i mezzi ideali per l'handling dei prodotti, anche quelli particolarmente voluminosi (casse e pallet), grazie alla loro grande manovrabilità anche negli spazi ristretti.

Utilizzabili con le batterie al piombo-acido, permettono di migliorare il lavoro, svolgendo due turni senza dover ricaricare o cambiare la batteria, e di realizzare nel lungo termine un risparmio sui costi.

Soddisfano le esigenze dei Clienti, sono agili, scattanti, versatili ed offrono massime performance con minimi consumi.



CSM - CONFORT SECURITY MONTINI

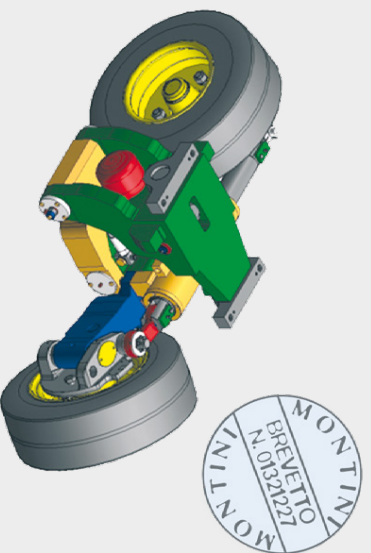
L'UNICO CARRELLO AL MONDO CON GLI AMMORTIZZATORI

MONTINI, da sempre attenta alle normative nazionali ed internazionali sulla sicurezza, è l'unico costruttore al mondo ad aver progettato e brevettato la sospensione sui carrelli elevatori: sistema di ammortizzazione brevettato **CSM (Comfort Security Montini)**, finalizzato ad aumentare la stabilità laterale ed il confort, a ridurre sensibilmente colpi e vibrazioni trasmessi all'operatore ed al carrello. I carrelli "MR" a 80V possono essere forniti anche nella versione CSM, cioè con **sospensione idropneumatica all'azoto sull'assale posteriore sterzante**.

SOSPENSIONE PER CARRELLI A 4 RUOTE

BREVETTO N. 01321227

- Più sicurezza.
- Più stabilità.
- Più confort.
- Annulla tensioni e colpi.
- Niente vibrazioni.
- Niente fatica.
- Lavoro migliore.
- Guida più sicura.
- Carico più stabile.
- Riduce le malattie professionali.



JOYSTICK PIÙ ERGONOMICO, LAVORO PIÙ PRODUTTIVO

- Intuitivo ed ergonomico comando a joystick, opzionale, con distributore proporzionale a 3 oppure a 4 funzioni idrauliche.
- Di serie, inibizione di tutte le funzioni del gruppo di sollevamento, quando l'operatore non è nella normale posizione di guida.
- Aumento della velocità nella discesa del gruppo di sollevamento, con carico e a vuoto.
- Massima produttività, grazie all' **utilizzo di due funzioni operative e contemporanee al gruppo di sollevamento**.



- 1** Inclinazione
- 2** Marcia avanti
- 3** Marcia indietro
- 4** Clacson
- 5** 4^a funzione per il montaggio di un'attrezzatura supplementare



PEDALIERE

Di serie, ampio e spazioso gruppo pedaliera con doppio pedale avanti-indietro e freno centrale.



Opzionale, gruppo pedaliera con mono pedale e freno centrale (con invertitore di marcia al volante o joystick).

TECNOLOGIA ELETTRONICA









L'innovativa tecnologia elettronica, studiata in laboratori di ricerca tedeschi, in corrente alternata ad inverter con comunicazioni in Can Bus, garantisce alto rendimento e bassi consumi di energia; è dotata di un nuovo sistema di diagnosi capace di avere tutto sotto controllo, riducendo gli eventuali tempi di fermo macchina.

Il grande display a colori, con pulsanti multifunzione, consente l'accessibilità ed il controllo delle funzioni base del carrello.



1 Freno di parcheggio

Le funzioni sono definite da figure visualizzate nella barra delle icone, come ad esempio:

-  freno a mano bloccato;
-  cintura di sicurezza non allacciata;
-  interruttore sedile aperto;
-  ruota posteriore non dritta;
-  livello olio freni troppo basso;
-  contatore manutenzione scaduto;
-  attiva la "velocità tartaruga";
-  disattiva la "velocità tartaruga".

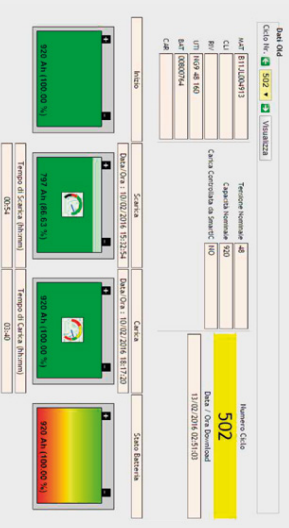
Password di accesso personalizzato per l'operatore.



SERVIZI E SICUREZZA

Possibilità di dotare i carrelli del **sistema GPRS** (General Packet Radio System), tecnologia di telefonia mobile cellulare, installato alla batteria del carrello, **per controllare:**

- **il corretto uso e la gestione della batteria** (verifica della carica e scarica regolare della batteria; del corretto funzionamento del caricabatteria durante la fase di carica; del controllo del livello dell'elettrolito all'interno degli elementi);
- **la registrazione dei possibili urti del carrello.**



Possibilità di equipaggiare i carrelli dell'innovativo sistema **"Remote Control"** per il riconoscimento rapido dei guasti elettrici mediante trasmissione remota dei dati, per la localizzazione del carrello, per attivare l'antifurto e per bloccare le funzioni del carrello.



VARIANTI ALLESTIMENTI

TETTO DI PROTEZIONE

Tetto di protezione progettato per essere cabinato in qualsiasi momento, senza dover modificare o sostituire la struttura originale.

Può essere cabinato:

- con pannellatura completa, munita di vetri anteriori e posteriori con tergicristalli, e porte laterali;
- solo con vetro anteriore e posteriore (apribile), dotati di tergicristallo, e porte laterali in pvc;
- con o senza sistema di riscaldamento.



VETRI RISCALDATI

Le cabine possono essere allestite, in optional, con gli **innovativi vetri riscaldati (o termici)**.

Il vetro riscaldato è un vetro "rivestito" e la sua caratteristica principale è di essere antiappannante.

Il vetro rivestito si ottiene mediante il deposito di ossidi metallici, con buona conducibilità elettrica e trasparenza ottica.

Il passaggio di corrente determina l'assoluta impossibilità di appannamento del vetro e crea, all'interno della cabina, un riscaldamento ottimale per l'operatore.



RISCALDATORE

Sistema per il riscaldamento veloce e diretto, tramite più bocchette d'aria, dell'interno della cabina.

Grazie al riscaldatore, il clima dell'abitacolo è sempre confortevole.



PRECISIONE E PERFORMANCE GRAZIE AI COMANDI IDRAULICI OPZIONALI

I carrelli "MR" a 80V possono essere dotati, in optional, anche dei comandi idraulici con **finger tips** (mini-leve) oppure con **leve pilot** (mini-joystick), semplici nel loro utilizzo e facilmente accessibili, poiché installati in un bracciolo ergonomico, regolabile con comando direzionale, per avere comode posizioni di guida.

E' sufficiente manovrare con delicatezza i **comandi finger tips**, che consentono di combinare fino a 5 funzioni, per disporre di una guida e di una manovrabilità agili, precise e sicure.

I **comandi con leve pilot** permettono di avere fino a 5 funzioni, per manovrare il carrello MR in modo semplice e affidabile.



SEDILI

Kit sedile "Grammer Primo M" con braccioli e poggiatesta, in tessuto (optional).



Design di nuova concezione applicato al sedile. Sedile "Grammer Primo L" (optional).

Kit sedile con braccioli e poggiatesta, in pvc oppure in tessuto, anche con riscaldamento.

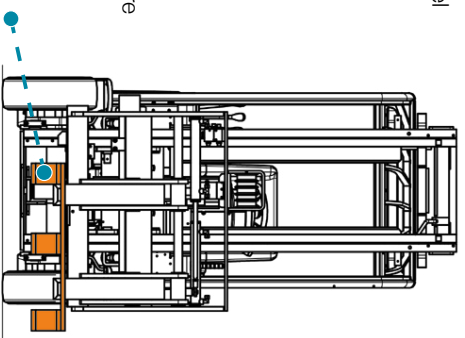
- 1 Poggiatesta
- 2 Riscaldamento
- 3 Bracciolo sx inclinabile
- 4 Bracciolo dx inclinabile
- 5 Rivestimento in tessuto
- 6 Sospensione pneumatica

POSIZIONATORE FORCHE MONTINI CON MOVIMENTO LIBERO SU OGNI FORCA

I carrelli elevatori MR possono essere equipaggiati con l'optional del **posizionatore forche MONTINI con forche indipendenti**, denominato anche posizionatore forche con movimento libero su ogni forca.

Questa attrezzatura risulta essere molto utile e vantaggiosa per l'operatore in quanto, nel carico e nella movimentazione dei bancali euro-pallet 800 x 1200 mm, con presa per il carico dal lato di 800 mm, all'interno di un camion, permette di posizionare il pallet a filo della sponda del mezzo, senza dover eseguire manovre di posizionamento con il carrello e senza il pericolo d'urtare e danneggiare la sponda del camion.

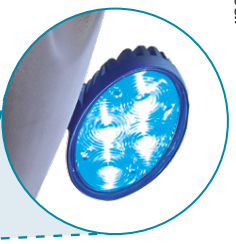
Bancale 800 x 1200 mm
(lato di presa 800 mm)



FANALERIA E SEGNALATORI

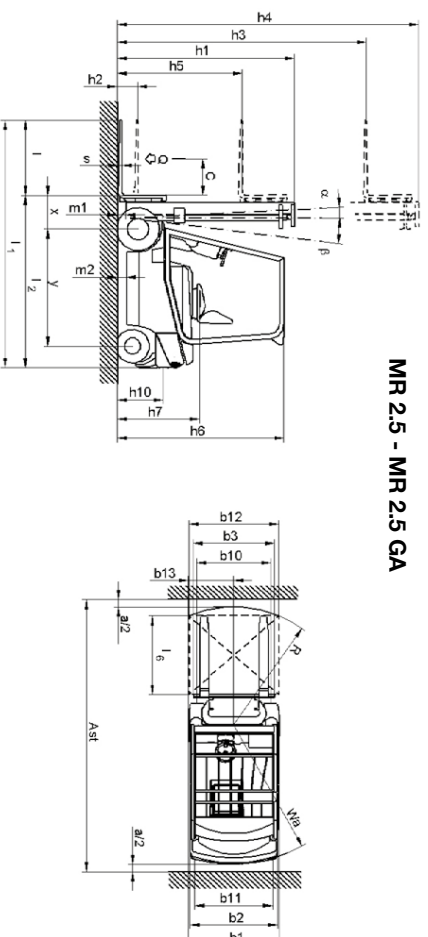
I carrelli MR dispongono di una **vasta gamma di accessori opzionali di illuminazione, di segnalatori e di specchi**, per soddisfare tutte le necessità nelle varie applicazioni:

- fari da lavoro, a led, regolabili e posizionati sul montante o sul tetto, anche con appropriata protezione;
- dispositivo a led di segnalazione del carrello con luce blu (blue spot light);
- lampeggiatore stroboscopico o rotante, anche con adeguata protezione;
- specchio retrovisore, compreso in versione panoramica.

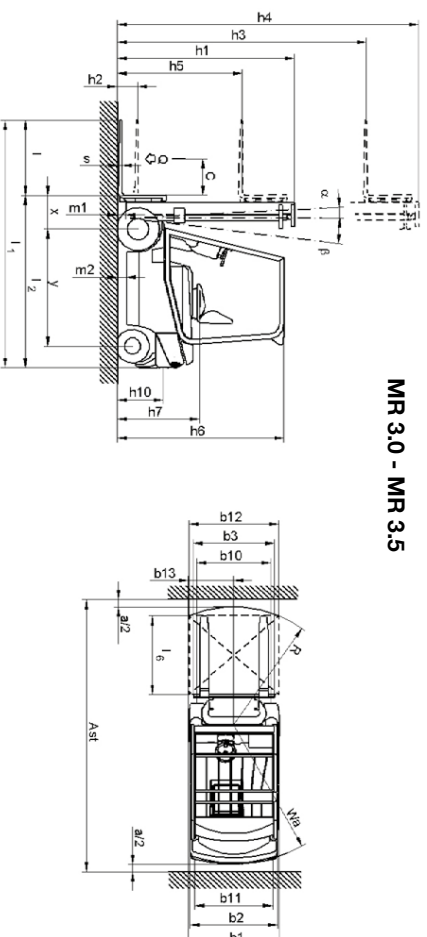


CARATTERISTICHE TECNICHE

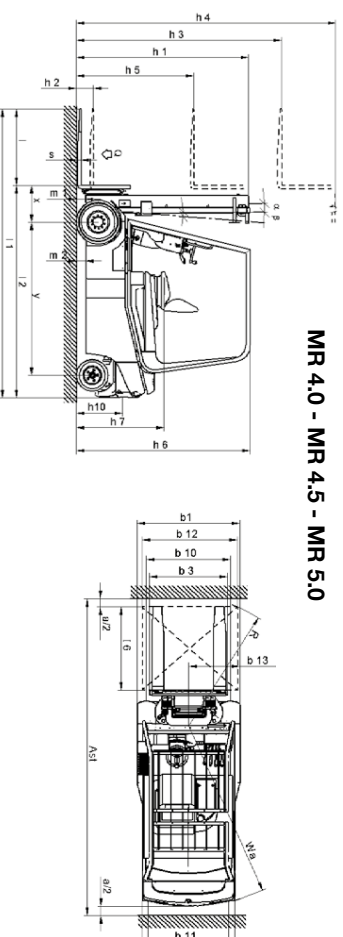
MR 2.5 - MR 2.5 GA



MR 3.0 - MR 3.5



MR 4.0 - MR 4.5 - MR 5.0



Caratteristiche		Pesì		Allestimento		Dimensioni di base		Dati e prestazioni		Motore elettrico		Varie	
1.1	Produttore	MONTINI											
1.2	Modello	MR 2.5	MR 2.5 CSM	MR 2.5 GA	MR 2.5 GA CSM	MR 3.0	MR 3.0 CSM	MR 3.5	MR 3.5 CSM	MR 4.0	MR 4.0 CSM	MR 4.5	MR 4.5 CSM
1.3	Alimentazione: elettrica, diesel, benzina, gas, elettrica a rete	elettrica		elettrica		elettrica		elettrica		elettrica		elettrica	
1.4	Guida: a timone, da terra, in piedi, sedulo, commissionatore	sedulo		sedulo		sedulo		sedulo		sedulo		sedulo	
1.5	Portata/Carico	C (t)		C (t)		C (t)		C (t)		C (t)		C (t)	
1.6	Baricentro	c (mm)		c (mm)		c (mm)		c (mm)		c (mm)		c (mm)	
1.8	Distanza del carico	x (mm)		x (mm)		x (mm)		x (mm)		x (mm)		x (mm)	
1.9	Passo	y (mm)		y (mm)		y (mm)		y (mm)		y (mm)		y (mm)	
2.1	Peso	Kg		Kg		Kg		Kg		Kg		Kg	
2.2	Carico sull'asse anteriore/posteriore: con carico	Kg		Kg		Kg		Kg		Kg		Kg	
2.3	Carico sull'asse anteriore/posteriore: a vuoto	Kg		Kg		Kg		Kg		Kg		Kg	
3.1	Gommatura: superelastica (SE), cushion (C), pneumatica (PN)	SE/C/PN		SE/C/PN		SE/C/PN		SE/C/PN		SE/C/PN		SE/C/PN	
3.2	Dimensioni gommatura anteriore	23x9-10		23x9-10		23x9-10		23x9-10		23x9-10		23x9-10	
3.3	Dimensioni gommatura posteriore	180/60-10		180/60-10		180/60-10		180/60-10		180/60-10		180/60-10	
3.5	Ruote: numero anteriori/posteriori (k=notte)	2x/2		2x/2		2x/2		2x/2		2x/2		2x/2	
3.6	Carreggiata anteriore	985		985		985		985		985		985	
3.7	Carreggiata posteriore	bt1 (mm)		bt1 (mm)		bt1 (mm)		bt1 (mm)		bt1 (mm)		bt1 (mm)	
4.1	Inclinazione massima del montante/pietra portaforcine avanti/indietro (α/β)	Gradi		Gradi		Gradi		Gradi		Gradi		Gradi	
4.2	Altezza montante abbassato	h1 (mm)		h1 (mm)		h1 (mm)		h1 (mm)		h1 (mm)		h1 (mm)	
4.3	Altezza libera	h2 (mm)		h2 (mm)		h2 (mm)		h2 (mm)		h2 (mm)		h2 (mm)	
4.4	Sollevarmento	h3 (mm)		h3 (mm)		h3 (mm)		h3 (mm)		h3 (mm)		h3 (mm)	
4.5	Altezza montante siliato	h4 (mm)		h4 (mm)		h4 (mm)		h4 (mm)		h4 (mm)		h4 (mm)	
4.7	Altezza tetto di protezione	h6 (mm)		h6 (mm)		h6 (mm)		h6 (mm)		h6 (mm)		h6 (mm)	
4.8	Altezza posto di guida	h7 (mm)		h7 (mm)		h7 (mm)		h7 (mm)		h7 (mm)		h7 (mm)	
4.12	Altezza punto di traino	h10 (mm)		h10 (mm)		h10 (mm)		h10 (mm)		h10 (mm)		h10 (mm)	
4.19	Lunghezza totale	l1 (mm)		l1 (mm)		l1 (mm)		l1 (mm)		l1 (mm)		l1 (mm)	
4.20	Lunghezza compreso spessore della parte verticale forcine	l2 (mm)		l2 (mm)		l2 (mm)		l2 (mm)		l2 (mm)		l2 (mm)	
4.21	Larghezza totale	b1/b2 (mm)		b1/b2 (mm)		b1/b2 (mm)		b1/b2 (mm)		b1/b2 (mm)		b1/b2 (mm)	
4.22	Dimensione forcine	s/e/l (mm)		s/e/l (mm)		s/e/l (mm)		s/e/l (mm)		s/e/l (mm)		s/e/l (mm)	
4.23	Piastri portaforcine ISO 2330, classe/tipo A, B	ISO 2A		ISO 2A		ISO 2A		ISO 2A		ISO 2A		ISO 2A	
4.24	Larghezza piastra portaforcine minima	b3 (mm)		b3 (mm)		b3 (mm)		b3 (mm)		b3 (mm)		b3 (mm)	
4.31	Luca libera sotto il montante a carico	m1 (mm)		m1 (mm)		m1 (mm)		m1 (mm)		m1 (mm)		m1 (mm)	
4.32	Luca libera a carico a metà del passo	m2 (mm)		m2 (mm)		m2 (mm)		m2 (mm)		m2 (mm)		m2 (mm)	
4.33	Condotto di stivaggio pallets 1000x1200 (6xh) 12 lato di presa 1200	Ast (mm)		Ast (mm)		Ast (mm)		Ast (mm)		Ast (mm)		Ast (mm)	
4.34	Condotto di stivaggio pallets 800x1200 (h12x46) lato di presa 800	Ast (mm)		Ast (mm)		Ast (mm)		Ast (mm)		Ast (mm)		Ast (mm)	
4.35	Raggio di curva	Wa (mm)		Wa (mm)		Wa (mm)		Wa (mm)		Wa (mm)		Wa (mm)	
4.36	Distanza tra centro di rotazione e asse di mezzaria	bt3 (mm)		bt3 (mm)		bt3 (mm)		bt3 (mm)		bt3 (mm)		bt3 (mm)	
5.1	Velocità di trazione a carico/vuoto	Km/h		Km/h		Km/h		Km/h		Km/h		Km/h	
5.2	Velocità di sollevamento a carico/vuoto	m/s		m/s		m/s		m/s		m/s		m/s	
5.3	Velocità di discesa a carico/vuoto	0,52/0,50		0,52/0,50		0,52/0,50		0,52/0,50		0,52/0,50		0,52/0,50	
5.5	Forza al ganccio a carico/vuoto	daN		daN		daN		daN		daN		daN	
5.6	Massima forza al ganccio a carico/vuoto	daN		daN		daN		daN		daN		daN	
5.7	Pendenza superabile a carico/vuoto	%		%		%		%		%		%	
5.8	Massima pendenza superabile a carico/vuoto	%		%		%		%		%		%	
5.9	Tempo di accelerazione a carico/vuoto	s		s		s		s		s		s	
5.10	Freno di servizio	idraulico/elettrico		idraulico/elettrico		idraulico/elettrico		idraulico/elettrico		idraulico/elettrico		idraulico/elettrico	
6.1	Potenza motore trazione, prestazione S2 60'	Kw		Kw		Kw		Kw		Kw		Kw	
6.2	Potenza motore sollevamento, prestazione S3 15%	Kw		Kw		Kw		Kw		Kw		Kw	
6.3	Batteria secondo DIN 43531/35/36 A, B, C	DIN 43536 A		DIN 43536 A		DIN 43536 A		DIN 43536 A		DIN 43536 A		DIN 43536 A	
6.4	Tensione/capacità nominale 5h	V/Ah		V/Ah		V/Ah		V/Ah		V/Ah		V/Ah	
6.5	Peso minimo/massimo batteria	Kg		Kg		Kg		Kg		Kg		Kg	
6.6	Consumo energetico secondo ciclo VDI	KWh/kh		KWh/kh		KWh/kh		KWh/kh		KWh/kh		KWh/kh	
8.1	Tipologia del controllo elettronico	inverter		inverter		inverter		inverter		inverter		inverter	
8.2	Pressione di lavoro per attrezzature	bar		bar		bar		bar		bar		bar	
8.3	Portata olio per attrezzature	l/min		l/min		l/min		l/min		l/min		l/min	
8.4	Rumorosità all'orecchio del carrellista	db (A)		db (A)		db (A)		db (A)		db (A)		db (A)	
8.5	Gancio di traino modello/tipo	-		-		-		-		-		-	

Caratteristiche		Pesì		Allestimento		Dimensioni di base		Dati e prestazioni		Motore elettrico		Varie	
1.1	Produttore	MONTINI											
1.2	Modello	MR 2.5 GA CSM	MR 3.0	MR 3.0 CSM	MR 3.5	MR 3.5 CSM	MR 4.0	MR 4.0 CSM	MR 4.5	MR 4.5 CSM	MR 5.0	MR 5.0	
1.3	Alimentazione: elettrica, diesel, benzina, gas, elettrica a rete	elettrica		elettrica		elettrica		elettrica		elettrica		elettrica	
1.4	Guida: a timone, da terra, in piedi, sedulo, commissionatore	sedulo		sedulo		sedulo		sedulo		sedulo		sedulo	
1.5	Portata/Carico	3		3		3		3		3		3	
1.6	Baricentro	500		500		500		500		500		500	
1.8	Distanza del carico	450		482		487		503		503		503	
1.9	Passo	1705		1705		1705		2000		2000		2000	
2.1	Peso	5005		5130		5185		5660		5615		6610	
2.2	Carico sull'asse anteriore/posteriore: con carico	Kg		Kg		Kg		Kg		Kg		Kg	
2.3	Carico sull'asse anteriore/posteriore: a vuoto	Kg		Kg		Kg		Kg		Kg		Kg	
3.1	Gommatura: superelastica (SE), cushion (C), pneumatica (PN)	SE/C/PN		SE/C/PN		SE/C/PN		SE/C/PN		SE/C/PN		SE/C/PN	
3.2	Dimensioni gommatura anteriore	23x9-10		23x9-10		23x9-10		23x10-12		315/45-12		315/45-12	
3.3	Dimensioni gommatura posteriore	180/60-10		180/60-10		180/60-10		180/60-10		180/60-10		180/60-10	
3.5	Ruote: numero anteriori/posteriori (k=notte)	2x/2		2x/2		2x/2		2x/2		2x/2		2x/2	
3.6	Carreggiata anteriore	985		985		985		985		1005		1005	
3.7	Carreggiata posteriore	992		992		992		992		1010		1010	
4.1	Inclinazione massima del montante/pietra portaforcine avanti/indietro (α/β)	Gradi		Gradi		Gradi		Gradi		Gradi		Gradi	
4.2	Altezza montante abbassato	h1 (mm)		h1 (mm)		h1 (mm)		h1 (mm)		h1 (mm)		h1 (mm)	
4.3	Altezza libera	h2 (mm)		h2 (mm)		h2 (mm)		h2 (mm)		h2 (mm)		h2 (mm)	
4.4	Sollevarmento	h3 (mm)		h3 (mm)		h3 (mm)		h3 (mm)		h3 (mm)		h3 (mm)	
4.5	Altezza montante siliato	h4 (mm)		h4 (mm)		h4 (mm)		h4 (mm)		h4 (mm)		h4 (mm)	
4.7	Altezza tetto di protezione	h6 (mm)		h6 (mm)		h6 (mm)		h6 (mm)		h6 (mm)		h6 (mm)	
4.8	Altezza posto di guida	h7 (mm)		h7 (mm)		h7 (mm)		h7 (mm)		h7 (mm)		h7 (mm)	
4.12	Altezza punto di traino	h10 (mm)		h10 (mm)		h10 (mm)		h10 (mm)		h10 (mm)		h10 (mm)	
4.19	Lunghezza totale	l1 (mm)		l1 (mm)		l1 (mm)		l1 (mm)		l1 (mm)		l1 (mm)	
4.20	Lunghezza compreso spessore della parte verticale forcine	l2 (mm)		l2 (mm)		l2 (mm)		l2 (mm)		l2 (mm)		l2 (mm)	
4.21	Larghezza totale	b1/b2 (mm)		b1/b2 (mm)		b1/b2 (mm)		b1/b2 (mm)		b1/b2 (mm)		b1/b2 (mm)	
4.22	Dimensione forcine	s/e/l (mm)		s/e/l (mm)		s/e/l (mm)		s/e/l (mm)		s/e/l (mm)		s/e/l (mm)	
4.23	Piastri portaforcine ISO 2330, classe/tipo A, B	ISO 2A		ISO 2A		ISO 2A		ISO 2A		ISO 2A		ISO 2A	
4.24	Larghezza piastra portaforcine minima	b3 (mm)		b3 (mm)		b3 (mm)		b3 (mm)		b3 (mm)		b3 (mm)	
4.31	Luca libera sotto il montante a carico	m1 (mm)		m1 (mm)		m1 (mm)		m1 (mm)		m1 (mm)		m1 (mm)	
4.32	Luca libera a carico a metà del passo	m2 (mm)		m2 (mm)		m2 (mm)		m2 (mm)		m2 (mm)		m2 (mm)	
4.33	Condotto di stivaggio pallets 1000x1200 (6xh) 12 lato di presa 1200	Ast (mm)		Ast (mm)		Ast (mm)		Ast (mm)		Ast (mm)		Ast (mm)	
4.34	Condotto di stivaggio pallets 800x1200 (h12x46) lato di presa 800	Ast (mm)		Ast (mm)		Ast (mm)		Ast (mm)		Ast (mm)		Ast (mm)	
4.35	Raggio di curva	Wa (mm)		Wa (mm)		Wa (mm)		Wa (mm)		Wa (mm)		Wa (mm)	
4.36	Distanza tra centro di rotazione e asse di mezzaria	bt3 (mm)		bt3 (mm)		bt3 (mm)		bt3 (mm)		bt3 (mm)		bt3 (mm)	
5.1	Velocità di trazione a carico/vuoto	Km/h		Km/h		Km/h		Km/h		Km/h		Km/h	
5.2	Velocità di sollevamento a carico/vuoto	m/s		m/s		m/s		m/s		m/s		m/s	
5.3	Velocità di discesa a carico/vuoto	0,52/0,50		0,52/0,50		0,52/0,50		0,52/0,50		0,52/0,50		0,52/0,50	
5.5	Forza al ganccio a carico/vuoto	daN		daN		daN		daN		daN		daN	
5.6	Massima forza al ganccio a carico/vuoto	daN		daN		daN		daN		daN		daN	
5.7	Pendenza superabile a carico/vuoto	%		%		%		%		%		%	
5.8	Massima pendenza superabile a carico/vuoto	%		%		%		%		%		%	
5.9	Tempo di accelerazione a carico/vuoto	s		s		s		s		s		s	
5.10	Freno di servizio	idraulico/elettrico		idraulico/elettrico		idraulico/elettrico		idraulico/elettrico		idraulico/elettrico		idraulico/elettrico	
6.1	Potenza motore trazione, prestazione S2 60'	Kw		Kw		Kw		Kw		Kw		Kw	
6.2	Potenza motore sollevamento, prestazione S3 15%	Kw		Kw		Kw		Kw		Kw		Kw	
6.3	Batteria secondo DIN 43531/35/36 A, B, C	DIN 43536 A		DIN 43536 A		DIN 43536 A		DIN 43536 A		DIN 43536 A		DIN 43536 A	
6.4	Tensione/capacità nominale 5h	V/Ah		V/Ah		V/Ah		V/Ah		V/Ah		V/Ah	
6.5	Peso minimo/massimo batteria	Kg		Kg		Kg		Kg		Kg		Kg	
6.6	Consumo energetico secondo ciclo VDI	KWh/kh		KWh/kh		KWh/kh		KWh/kh		KWh/kh		KWh/kh	
8.1	Tipologia del controllo elettronico	inverter		inverter		inverter		inverter		inverter		inverter	
8.2	Pressione di lavoro per attrezzature	bar		bar		bar		bar		bar		bar	
8.3	Portata olio per attrezzature	l/min		l/min		l/min		l/min		l/min		l/min	
8.4	Rumorosità all'orecchio del carrellista	db (A)		db (A)		db (A)		db (A)		db (A)		db (A)	
8.5	Gancio di traino modello/tipo	-		-		-							

MONTINI

Revolution

MONTINI di Garotti Francesco & C. s.n.c.

IT - 48022 Lugo RA
Via A. da Barbiano, 8-10
Tel. +39 0545 991001
Fax +39 0545 42150



www.montini.biz
info@montini.biz